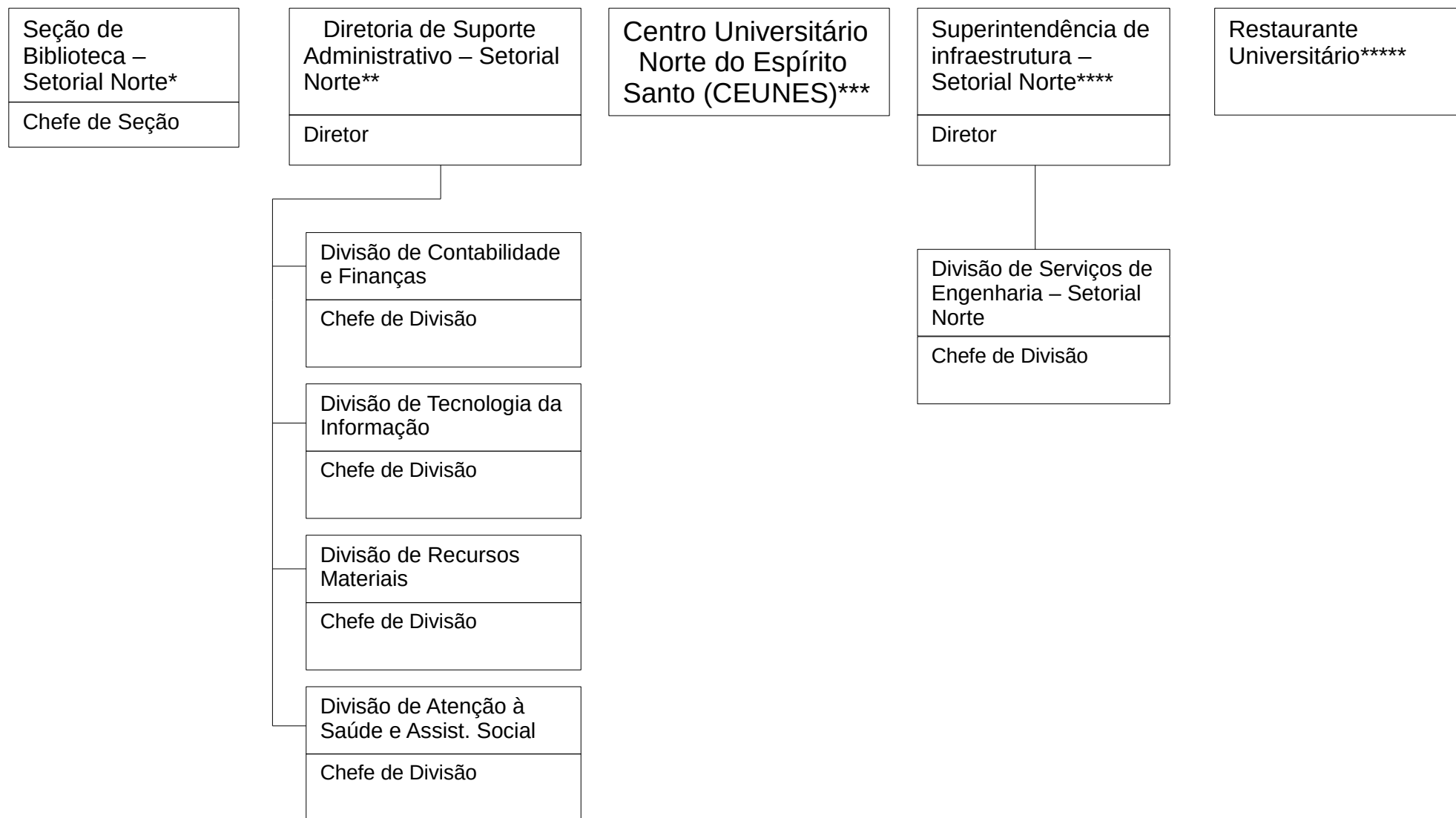


Organograma do Campus São Mateus da UFES - Resolução 22/2019 do CUn



* vinculada à Biblioteca Central.

** vinculada à Pró-Reitoria de Administração

*** estrutura detalhada na próxima página

**** vinculada à Superintendência de Infraestrutura

***** vinculado à Pró-Reitoria de Assuntos Estudantis e Cidadania

CEUNES

Direção

Coord.daFazenda
Experimental

Coordenador

Secretaria Geral

Chefe de
Secretaria

Secretaria Única
de Graduação

Chefe de
Secretaria

Secret. Única de
Pós-Graduação

Chefe de
Secretaria

Coleg. do Curso
de Enfermagem

Coordenador

Coleg. do C. de
Ed.doCampo (Lic)

Coordenador

Coleg. do C. de
Eng. de Comp.

Coordenador

Coleg. do Curso
de Farmácia

Coordenador

Coleg. do C. de
Física (Lic)

Coordenador

Coleg. do C. de
Eng. Química

Coordenador

Coleg. do Curso
de Agronomia

Coordenador

Coleg. do C. de
Química (Lic)

Coordenador

Coleg. do C. de
Eng. de Produção

Coordenador

Coleg. do C. de
CiênciasBiol. (Lic)

Coordenador

Coleg. Do C. de
Matemática Ind.

Coordenador

Coleg. do C. de
Eng. do Petróleo

Coordenador

Coleg. do C. de
CiênciasBiol (Bac)

Coordenador

Coleg. do C. de
Ciência da Comp.

Coordenador

Coleg. do C. de
Pedagogia

Coordenador

Coleg. do C. de
Matemática (Lic)

Coordenador

Colegiados dos Cursos de Graduação

Prog. Pós-Grad.
em Agr. Tropical

Coordenador

Prog. Pós-Grad.
em Ensino deBiol

Coordenador

Prog. Pós-Grad.
Ensino na Ed.
Básica.

Coordenador

Prog. Pós-Grad.
em Energia

Coordenador

Prog. Pós-Grad.
em Agr. Tropical

Coordenador

Colegiados dos Cursos de Pós-Graduação

Dep. de Comput.
e Eletronica

Chefe de
Departamento

Dep. de Ciências
Agr. e Biológicas

Chefe de
Departamento

Dep. de Eng. e
Tecnologia

Chefe de
Departamento

Dep. de Educação
e Ciências Hum.

Chefe de
Departamento

Dep. de Ciências
Naturais

Chefe de
Departamento

Dep. de
Matemática Apl.

Chefe de
Departamento

Dep. de Ciências
da Saúde

Chefe de
Departamento

Departamentos